



Allegato 1 – Prova di evacuazione/esercitazione antincendio del 11 LUGLIO 2017 - Comunicazione al personale non avente ruolo attivo nella gestione dell'emergenza

Con la presente si informa tutto il personale dell'immobile *CU034-CU035 - CU036 - Aule 8 e 8bis e Studi di Matematica*, che verrà effettuata una Prova di evacuazione dell'immobile / esercitazione antincendio, ai sensi di quanto previsto dal D.Lgs 81/08, DM10/03/98 e DM 26/08/1992.

Alla prova vi dovrà prender parte tutto il personale presente nell'immobile: Professori, ricercatori, personale tecnico, studenti, visitatori, personale delle ditte in appalto, enti esterni, etc.

Il personale tutto, all'ordine di evacuazione, così come previsto nelle procedure del piano di emergenza ed evacuazione di Ateneo, dovrà abbandonare ordinatamente l'immobile e recarsi al punto di raccolta individuato attuando le procedure previste dal Piano di emergenza citato e seguendo le indicazioni degli addetti alla squadra di emergenza interna.

In particolare, il personale dovrà:

Alla diramazione dell'allarme evacuazione:

- Mantenere la calma.
- Interrompere immediatamente ogni attività.
- Lasciare il proprio posto di lavoro curando di mettere tutte le attrezzature di laboratorio in uso in condizione di sicurezza, fermando i macchinari, sconnettendo l'energia elettrica e chiudendo le valvole degli impianti di alimentazione di eventuali combustibili (es. gas metano).
- Allontanarsi ordinatamente dai locali avendo cura di chiudere le finestre e le porte (non a chiave) degli ambienti di lavoro, dopo aver accertato che non vi sia rimasto nessuno.
- Non usare in alcun caso ascensori e montacarichi.
- Evitare di usare il telefono al fine di non intralciare le comunicazioni di emergenza
- Abbandonare la zona senza indugi, ordinatamente e con calma, senza correre e senza creare allarmismi e confusione.
- Seguire la via di fuga più vicina indicata dall'apposita segnaletica e/o dagli addetti all'emergenza presenti.
- Non portare al seguito ombrelli, bastoni, borse o pacchi voluminosi, ingombranti, pesanti e che possano costituire intralcio.
- Non tornare indietro per nessun motivo.
- Non ostruire gli accessi, permanendo in prossimità di questi dopo l'uscita.
- Recarsi ordinatamente, presso i punti di raccolta, per facilitare la conta di tutti i presenti e ricevere eventuali ulteriori istruzioni.
- Rimanere nei punti di raccolta fino all'ordine di cessato allarme.



Messaggio diramato con i megafoni per l'ordine di evacuazione:

- 1) ALLARME EVACUAZIONE
- 2) ABBANDONARE I LOCALI
- 3) RECARSÌ AL PUNTO DI RACCOLTA

Se presente nell'immobile un impianto di allarme evacuazione abbandonare il locale appena udito il segnale di allarme sonoro seguendo le indicazioni degli addetti alla squadra di emergenza interna.

Evacuazione del personale diversamente abile

Al fine di evitare un inutile stress ai diversamente abili, costringendoli all'evacuazione tramite trasporto sulle scale, gli stessi hanno l'autorizzazione ad evacuare utilizzando l'ascensore, trattandosi di una semplice esercitazione.

Pertanto gli addetti all'assistenza di tale personale li accompagneranno al punto di raccolta attraverso il previsto percorso di esodo, ma utilizzando l'ascensore per scendere al piano terra.

Cartellonistica da seguire per il percorso di fuga

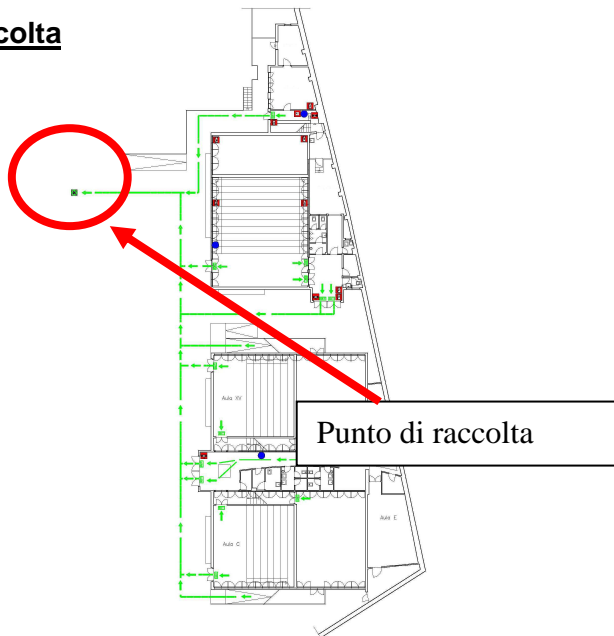
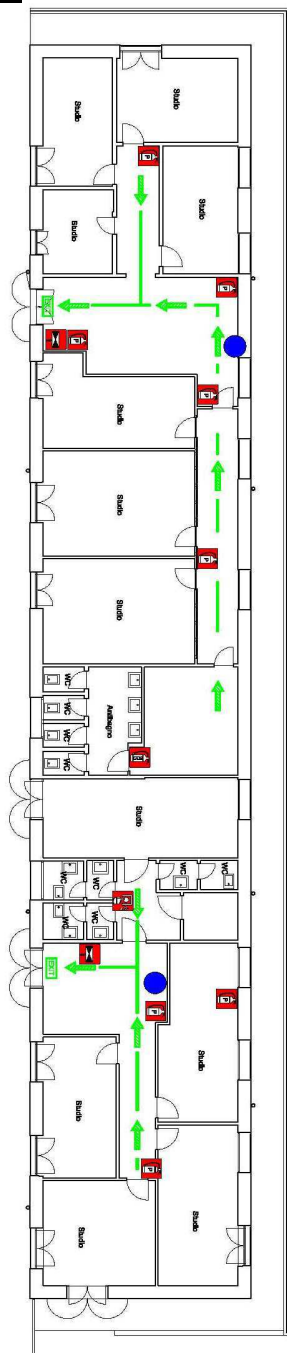
- I cartelli di salvataggio, ai sensi del D.Lgs 81/08, hanno le seguenti caratteristiche:
- forma quadrata o rettangolare,
 - pittogramma bianco su fondo verde (il verde deve coprire almeno il 50% della superficie del cartello).

Fac simile cartellonistica presente nell'edificio		
		
Uscita di emergenza a destra	Uscita di emergenza a sinistra	Punto di raccolta
		
Uscita di emergenza a destra in basso	Porta di emergenza	Divieto di usare gli ascensori



individuazione del punto di raccolta

CU036





CU034-35

Punto di raccolta

